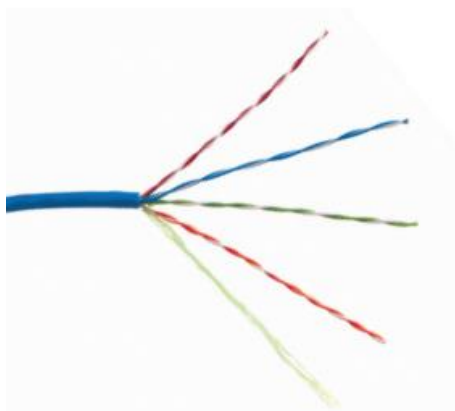


Descripción: Caja de cable UTP para interior

- Caja de cable UTP
- 1000 pies de cable por caja o rollo
- Color del cable: (Verde, Azul, Blanco, Amarillo, Gris)
- Cable Cat5e de 4 pares (8 hilos)
- Calibre del conductor: 24 AWG
- Conductor de cobre sólido de 0.51 mm
- Impedancia: 100 Ω
- Aislamiento de polietileno
- ANSI/TIA/EIA 568B.2 (CAT 6)

Foto referencial



Uso: Este producto se utiliza en la instalación del cableado estructurado en la sección que va desde el patch panel hasta el Jack. También se usa para construir patch Cord a la medida.

Observación:
Marca recomendada: panduit